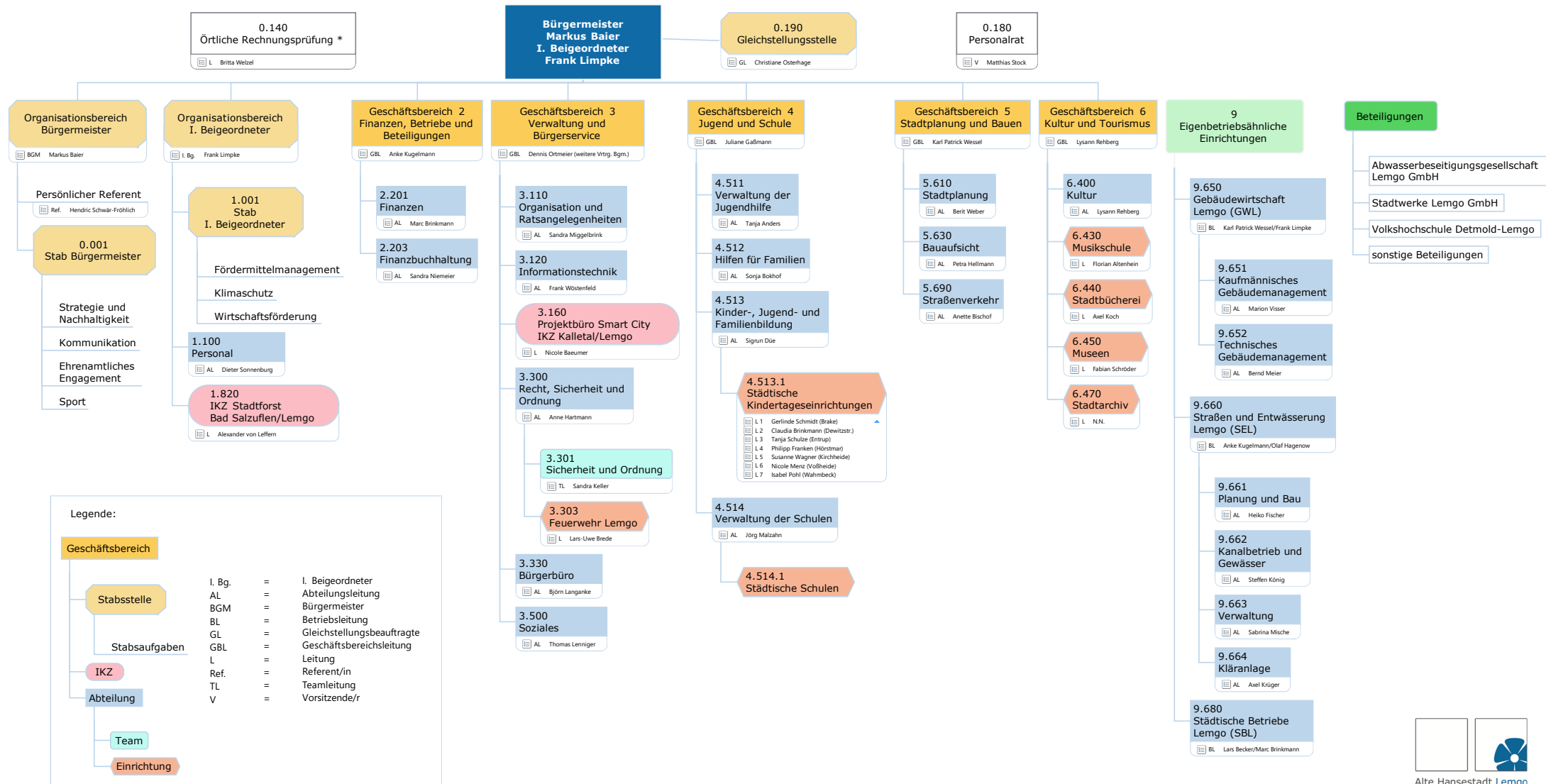


Verwaltungsgliederungsplan der Alten Hansestadt Lemgo



Legende:

- Geschäftsbereich** (Gelb)
- Stabsstelle** (Orange)
- Stabsaufgaben** (Blau)
- IKZ** (Rosa)
- Abteilung** (Blau)
- Team** (Cyan)
- Einrichtung** (Orange)

I. Bg. = I. Beigeordneter
 AL = Abteilungsleitung
 BGM = Bürgermeister
 BL = Betriebsleitung
 GL = Gleichstellungsbeauftragte
 GBL = Geschäftsbereichsleitung
 L = Leitung
 Ref. = Referent/in
 TL = Teamleitung
 V = Vorsitzende/r

* in sachlicher Hinsicht dem Rat unmittelbar verantwortlich und unterstellt (§ 101 GO NRW)

