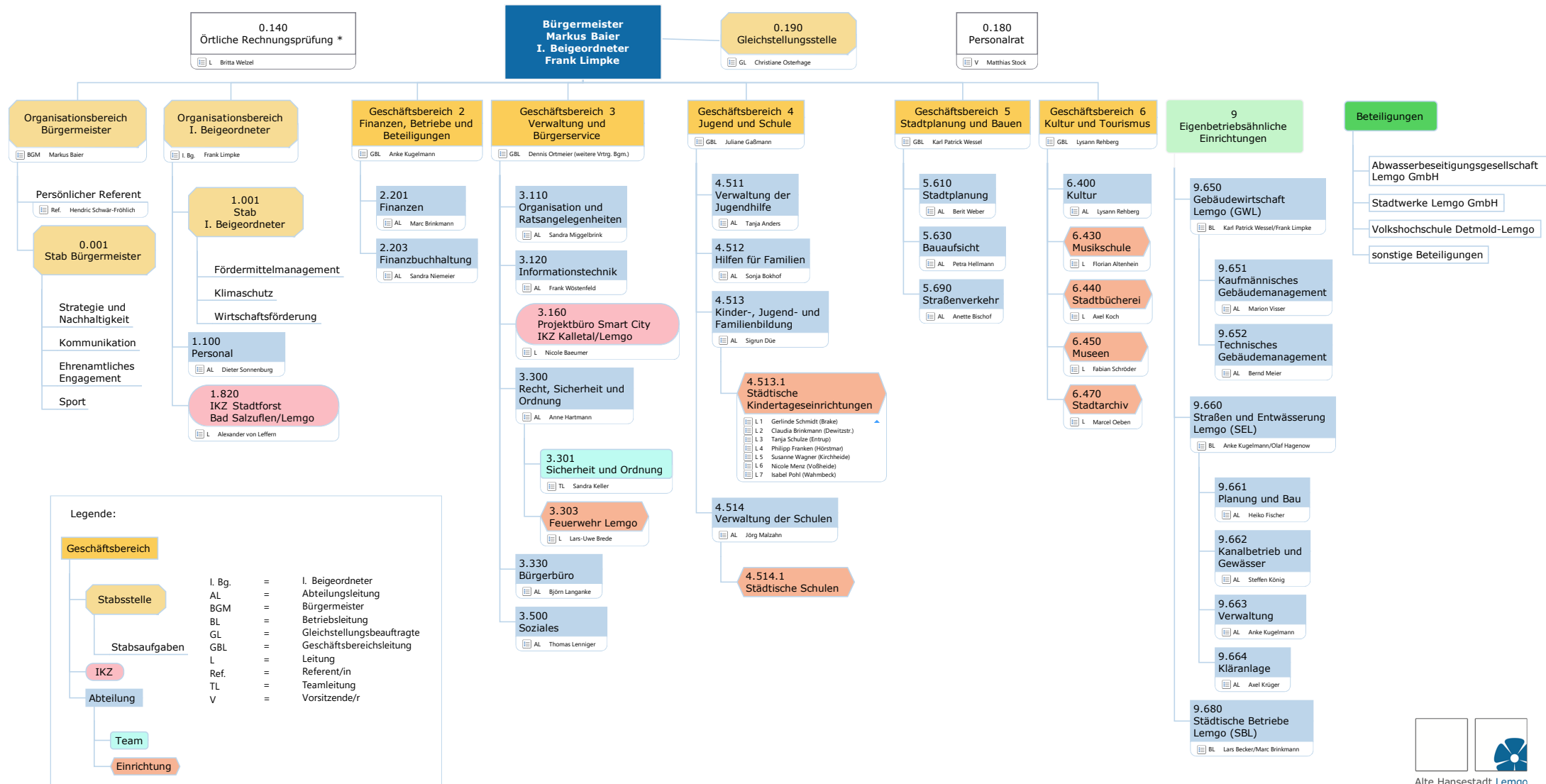


Verwaltungsgliederungsplan der Alten Hansestadt Lemgo



Legende:

- Geschäftsbereich** (Gelb)
- Stabsstelle** (Orange)
- Stabsaufgaben** (Blau)
- IKZ** (Rosa)
- Abteilung** (Blau)
- Team** (Hellblau)
- Einrichtung** (Orange)

I. Bg.	=	I. Beigeordneter
AL	=	Abteilungsleitung
BGM	=	Bürgermeister
BL	=	Betriebsleitung
GL	=	Gleichstellungsbeauftragte
GBL	=	Geschäftsbereichsleitung
L	=	Leitung
Ref.	=	Referent/in
TL	=	Teamlleitung
V	=	Vorsitzende/r

* in sachlicher Hinsicht dem Rat unmittelbar verantwortlich und unterstellt (§ 101 GO NRW)

